

《清远市清新区城镇建设用地规模落实方案（经开区汕湛高速太平出口至工业园区连接道路等一批项目）》

本方案落实城镇建设用地规模面积总计 17.4685 公顷，共涉及 7 个建设项目、47 个地块。具体情况如下：

经开区汕湛高速太平出口至工业园区连接道路项目（NLS01-06、WLS01-15）选址位于太平镇龙湾村、天塘村、沙塘村，拟申请落实城镇建设用地规模（城镇村道路用地）面积为 11.7001 公顷。道路规划为宽度 30 米的次干路，道路起止盈富三路-太三产业大道，是连接汕湛高速太平出口与太平镇核心区的重要通道，将有效填补太平镇与高速公路网络衔接的短板，显著提升路网整体效能，推动清新区城乡一体化进程，加快形成“城乡融合、资源共享”的发展新格局。

清远市职业技术学校周边配套道路项目（NLS07-13、WLS17-19）选址位于太平镇南北村，拟申请落实城镇建设用地规模（城镇村道路用地）面积为 0.6561 公顷。该项目落实将完善清远市职业技术学校周边道路功能，强化与城区、区域交通廊道直连直通，避免交通拥堵和保障师生通行安全。

盈富大道项目（WLS20）选址位于太平镇北坑村，拟申请落实城镇建设用地规模（城镇村道路用地）面积为 0.4882 公顷。该项目落实对于完善马岳工业园的基础设施配套建设，促进园区的扩容提质起到重要作用。

清远市清新区龙颈镇特种车辆、新能源汽车园区基础配套设施提升项目(WLS16)位于龙颈镇军营村,拟申请落实城镇建设用地规模(城镇村道路用地)面积为0.2564公顷。本次需落实规模范围主要为新建国道107南下右转国道355专用道,该项目的建设能进一步完善清远经开区禾云片区内龙颈镇特种车辆、新能源汽车园区基础配套设施,解决龙颈镇军营路口交通拥堵,消除安全隐患,提升道路交通安全。

云龙产业大道项目(WLS21-24)位于龙颈镇龙东村,拟申请落实城镇建设用地规模(城镇村道路用地)面积为0.2995公顷。该道路的建设将极大缓解园区交通压力,提升物流效率、优化营商环境,助力清远经济开发区禾云片区产业发展,激发区域经济活力。

五星生态旅游度假区项目(NLS14-16、WLS25)位于太和镇五星村,拟申请落实城镇建设用地规模(商业服务业用地)面积为3.3360公顷。该项目以“农业为基、文旅赋能、康养增值”为核心,打造粤北生态农业示范基地、粤港澳大湾区农文旅融合标杆基地、清远市乡村振兴样板基地“三大示范基地”,项目落实将引领农文旅融合发展,构建多元业态,惠及周边5个行政村、1.2万村民增收致富。

三坑河堤公园项目(WLS26-30)选址位于三坑镇布坑村、矮车村,拟申请落实城镇建设用地规模(公园绿地、城镇村道路用地、交通场站用地)面积为0.7322公顷。该项目以“休闲便民、景观提升”为核心定位,兼具周边居民休闲游憩功能,将通过沿岸绿化种植、休闲步道铺设及便民服务设施建设,填补周边公共休闲空间空白,改善人居环境质量。项目落实后,为人民群众提供集健身、休憩、观光于一体

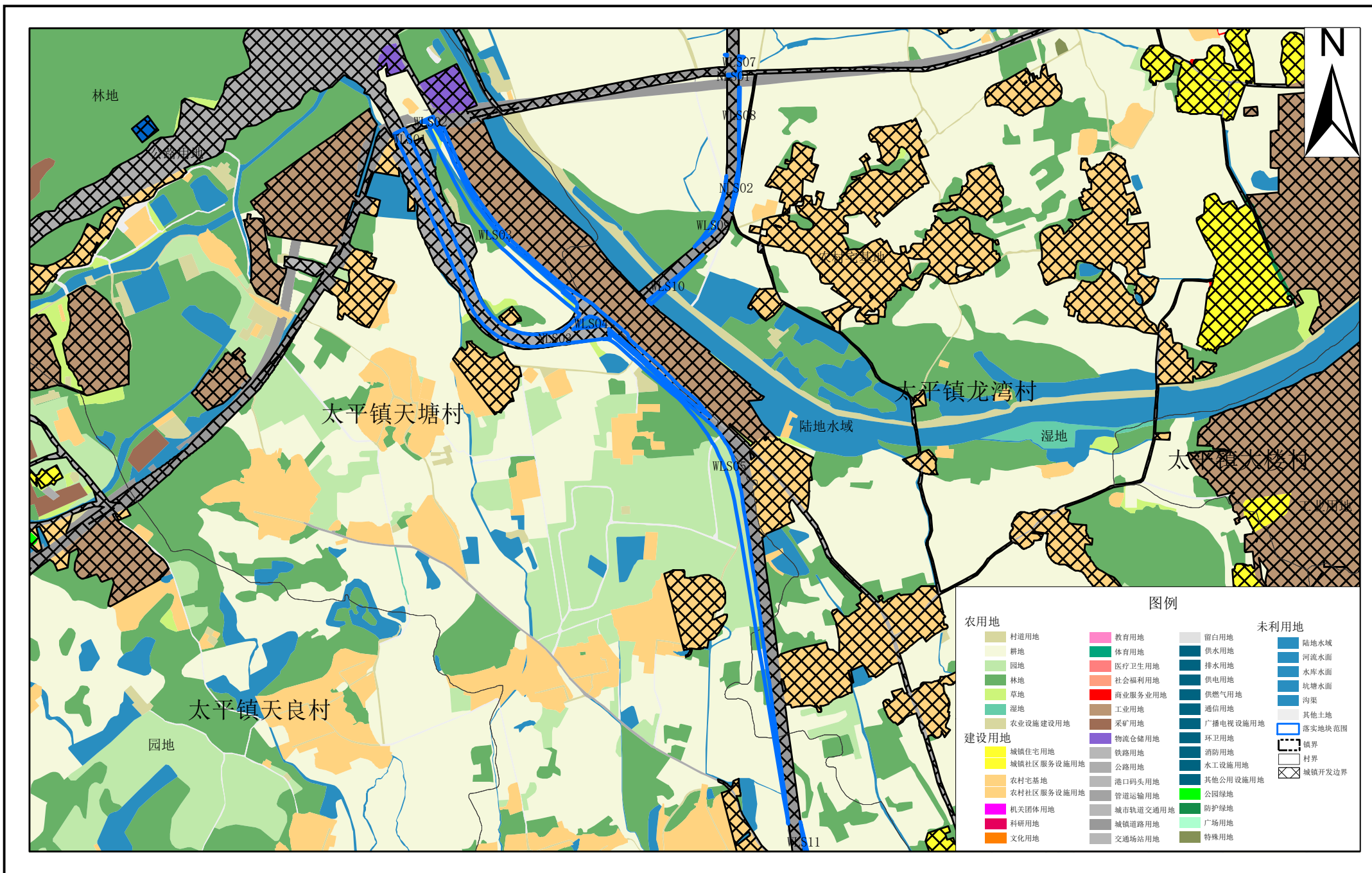
的绿色公共空间，同时助力提升区域生态景观品质，推动乡村人居环境整治提升与生态保护协同发展，高度契合“百县千镇万村高质量发展工程”关于生态宜居乡村建设的要求。

根据《广东省自然资源厅关于做好城镇开发边界管理的通知（试行）》（粤自然资发〔2024〕4号）、《广东省自然资源厅关于加强国土空间总体规划实施管理的通知》（粤自然资发〔2025〕2号）、《关于规范城镇建设用地规模落实和建设用地周转规模使用报批材料的通知》（粤自然资规划〔2025〕1361号）等有关规定，现将《清远市清新区城镇建设用地规模落实方案（经开区汕湛高速太平出口至工业园区连接道路等一批项目）》方案予以公示。

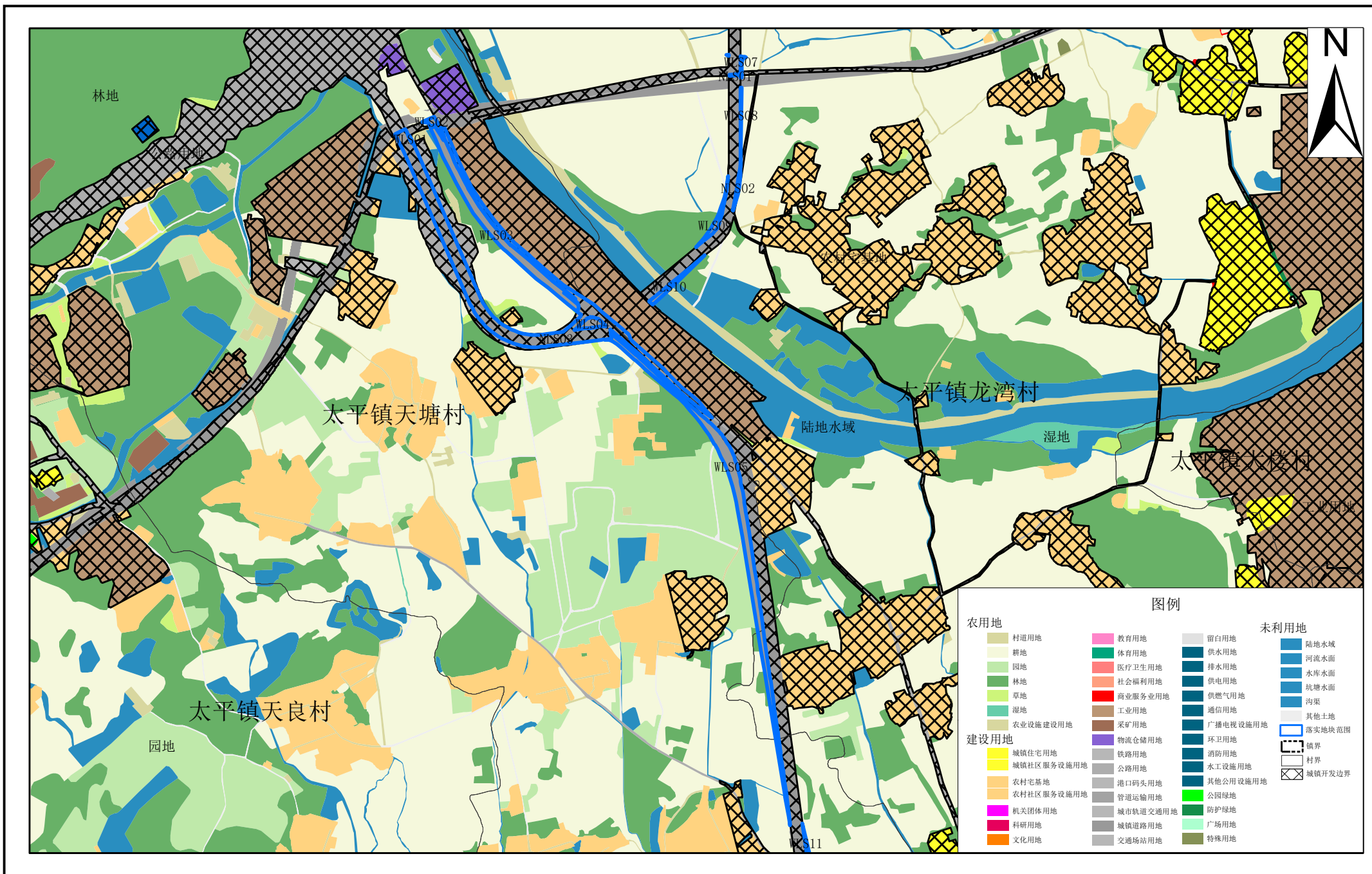
清远市清新区太平镇落实地块卫星影像图 (NLS01-03, WLS01-10)



清远市清新区太平镇落实前地块土地使用规划局部图 (NLS01-03, WLS01-10)



清远市清新区太平镇落实后地块土地使用规划局部图 (NLS01-03, WLS01-10)



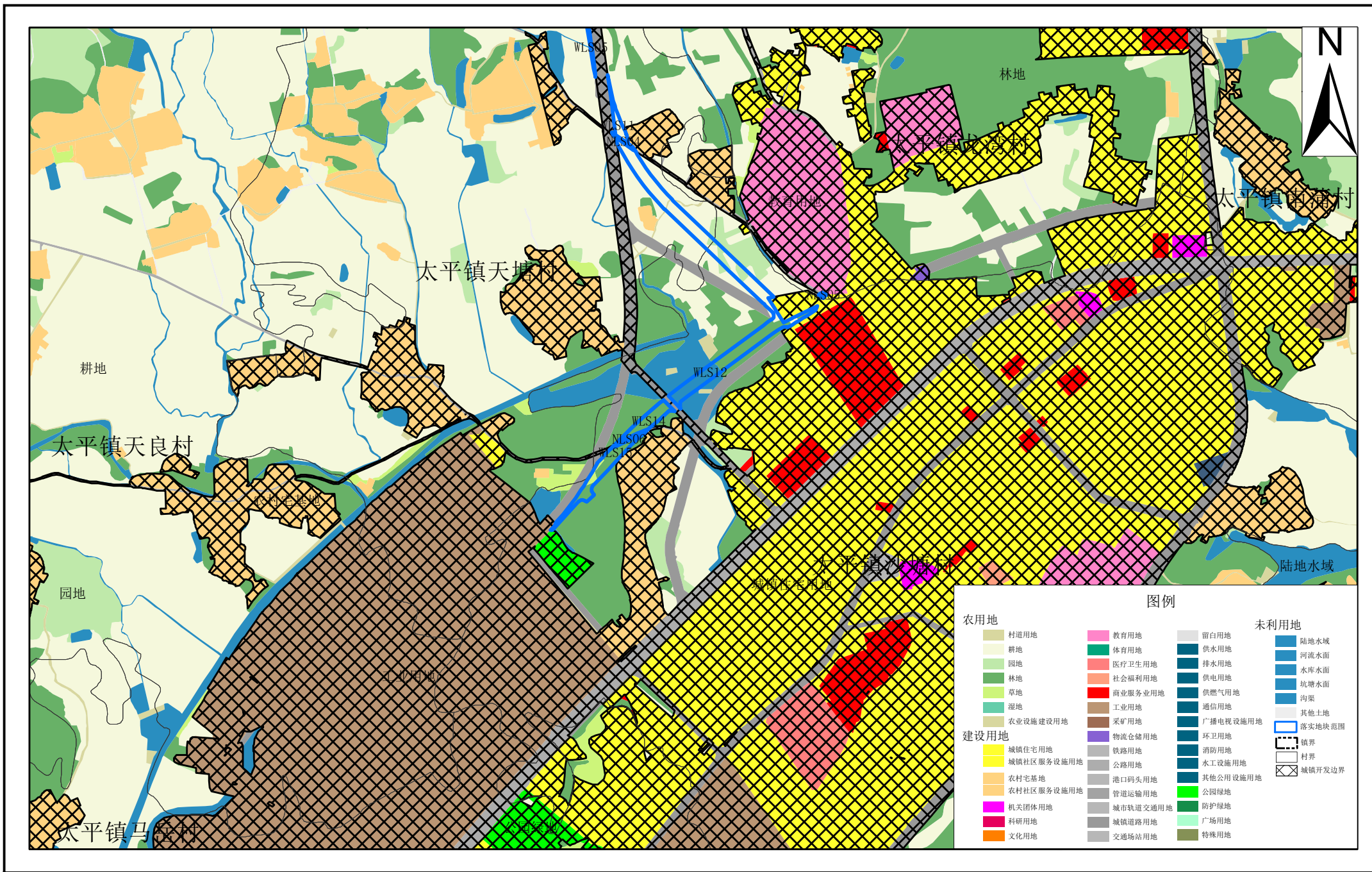
2000国家大地坐标系
1985国家高程基准

1:12,000

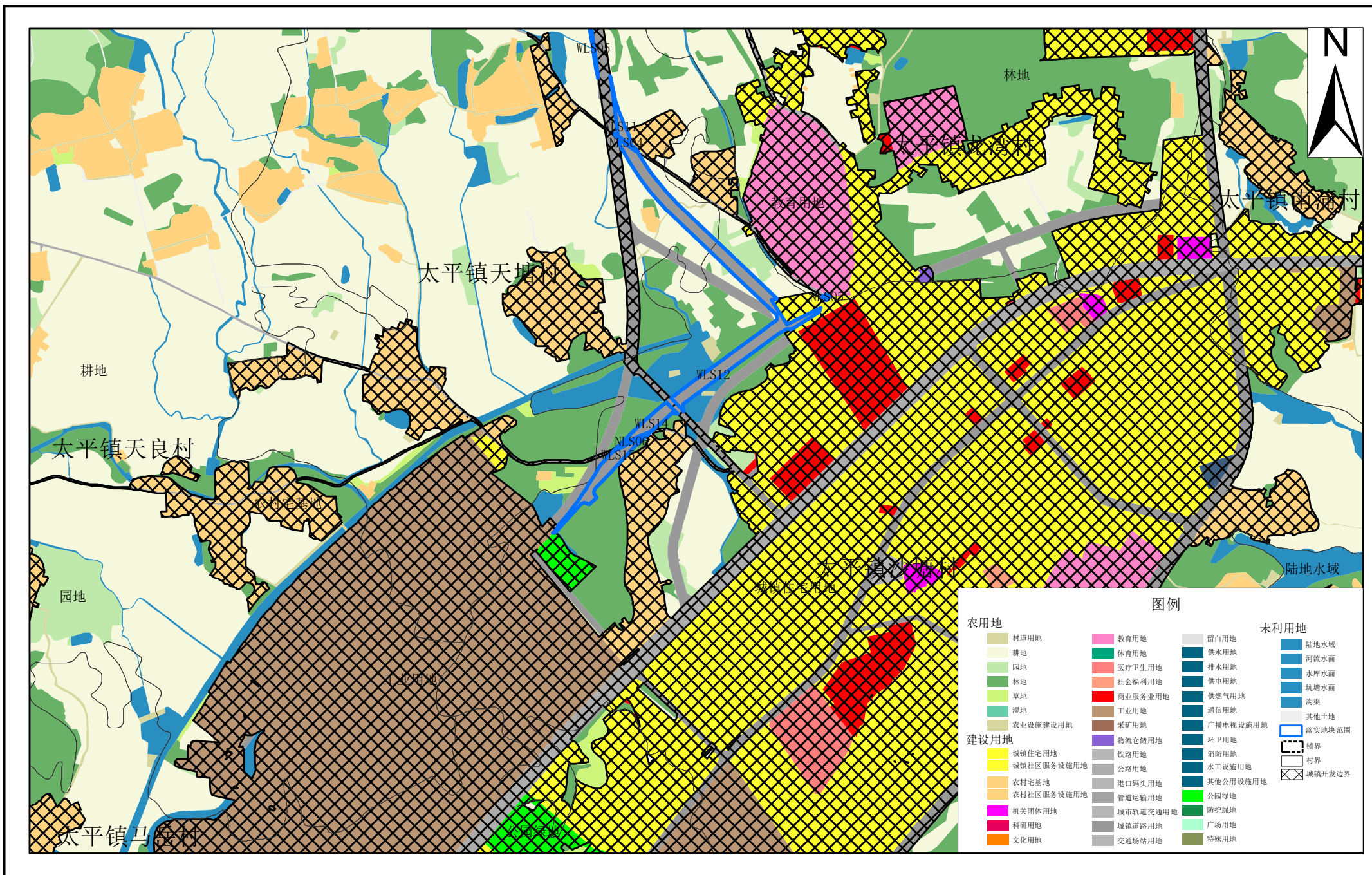
清远市清新区太平镇落实地块卫星影像图 (NLS04-06, WLS11-15)



清远市清新区太平镇落实前地块土地使用规划局部图 (NLS04-06, WLS11-15)



清远市清新区太平镇落实后地块土地使用规划局部图 (NLS04-06, WLS11-15)



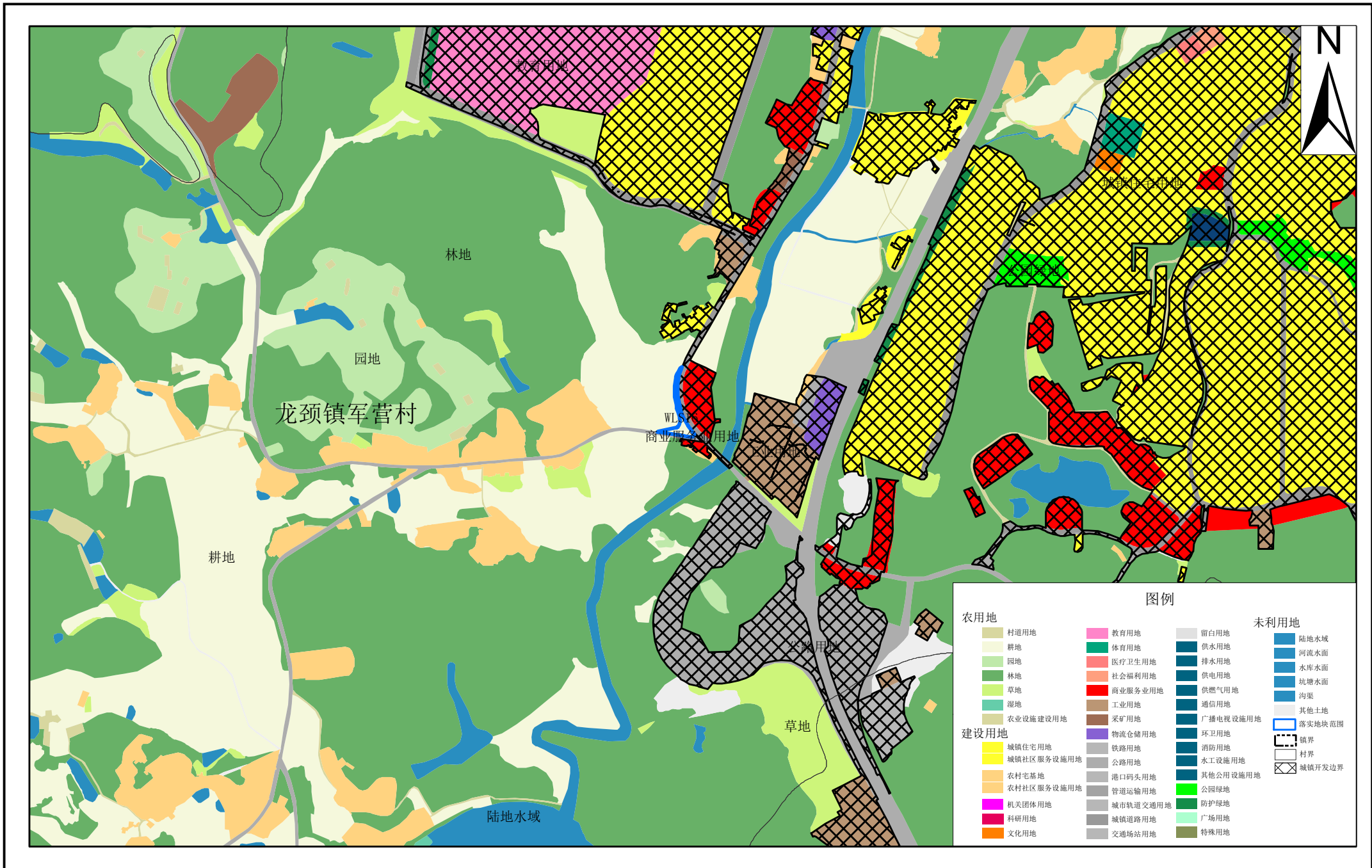
2000国家大地坐标系
1985国家高程基准

1:12,000

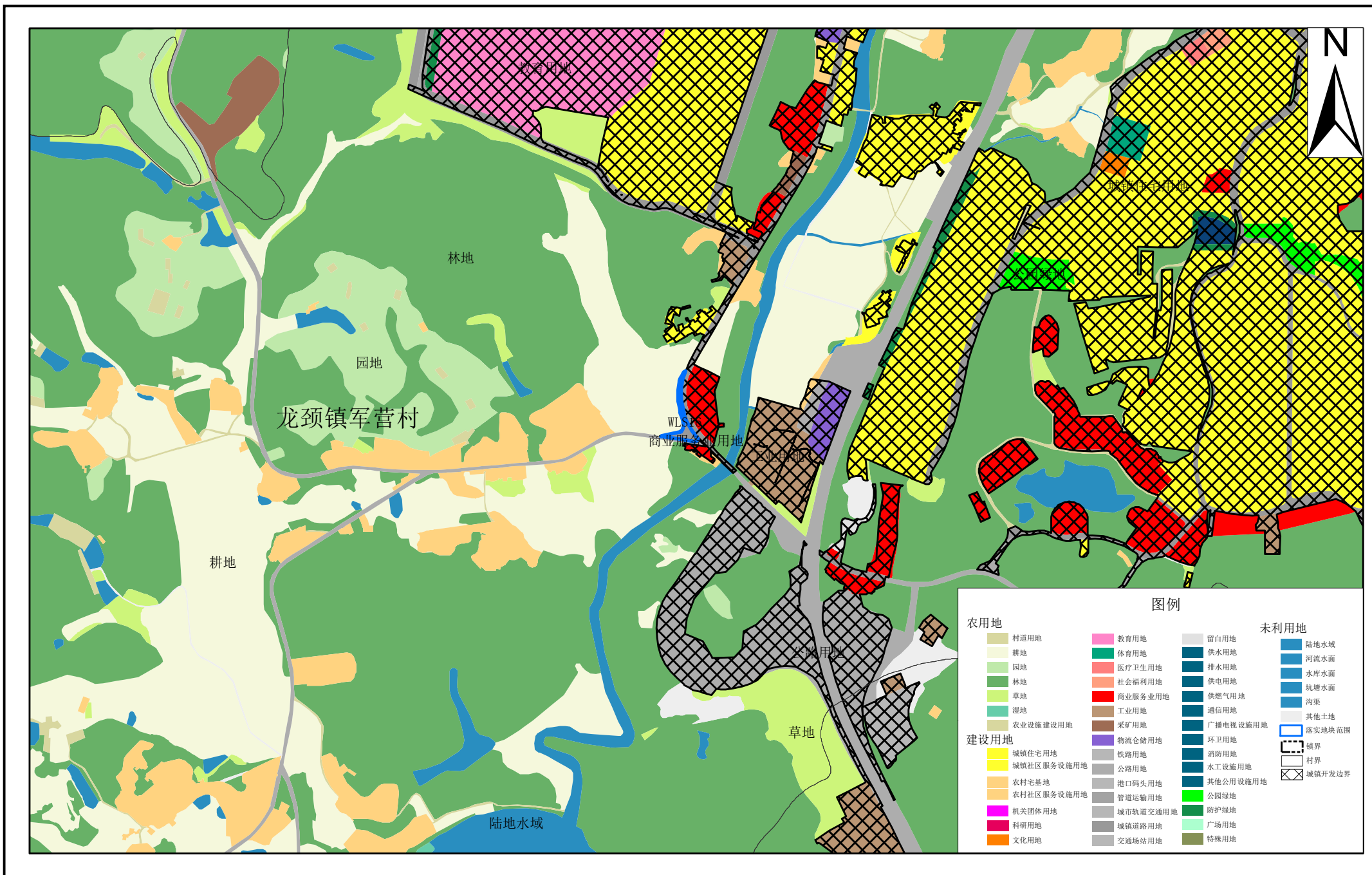
清远市清新区龙颈镇落实地块卫星影像图 (WLS16)



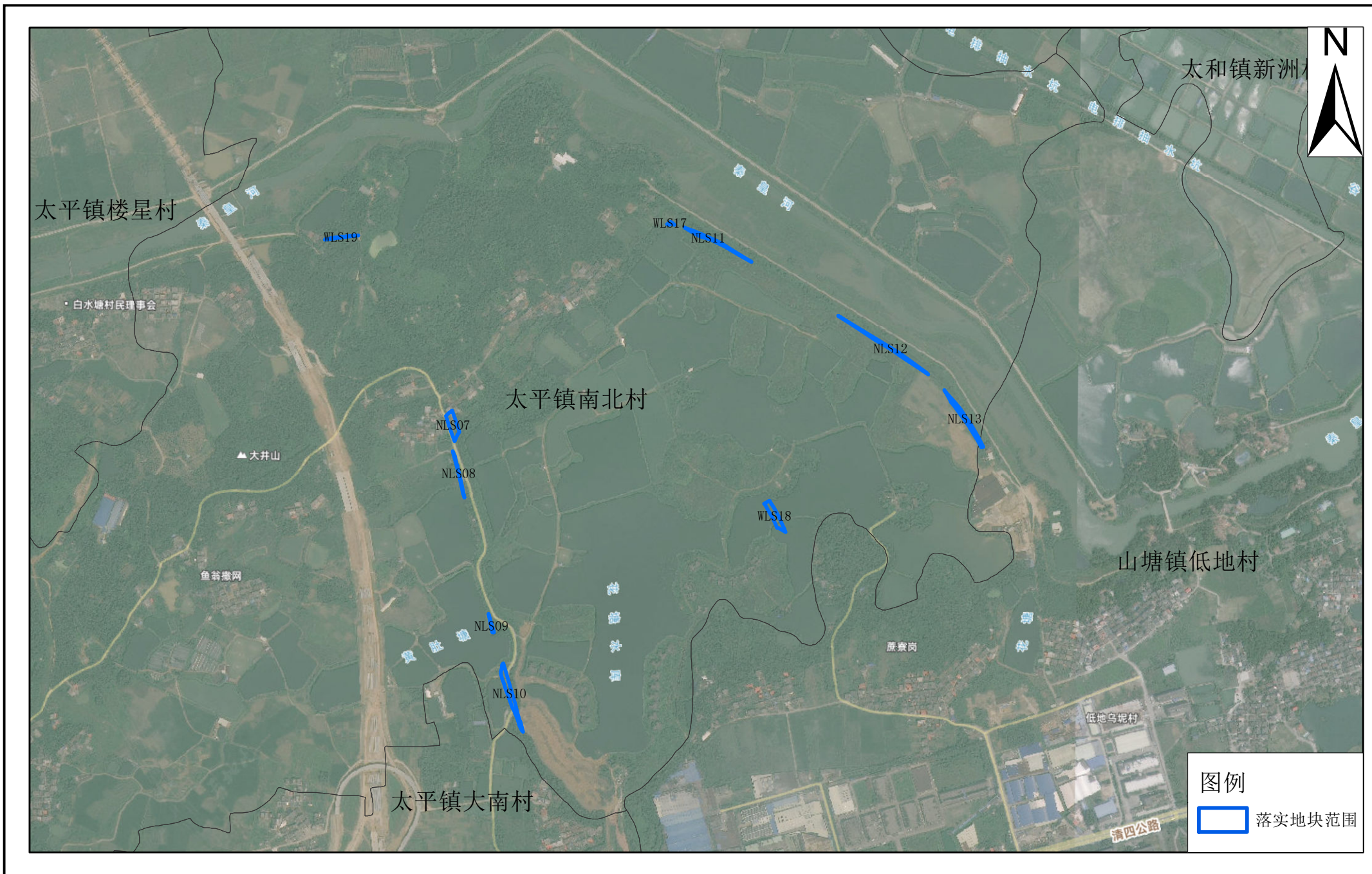
清远市清新区龙颈镇落实前地块土地使用规划局部图 (WLS16)



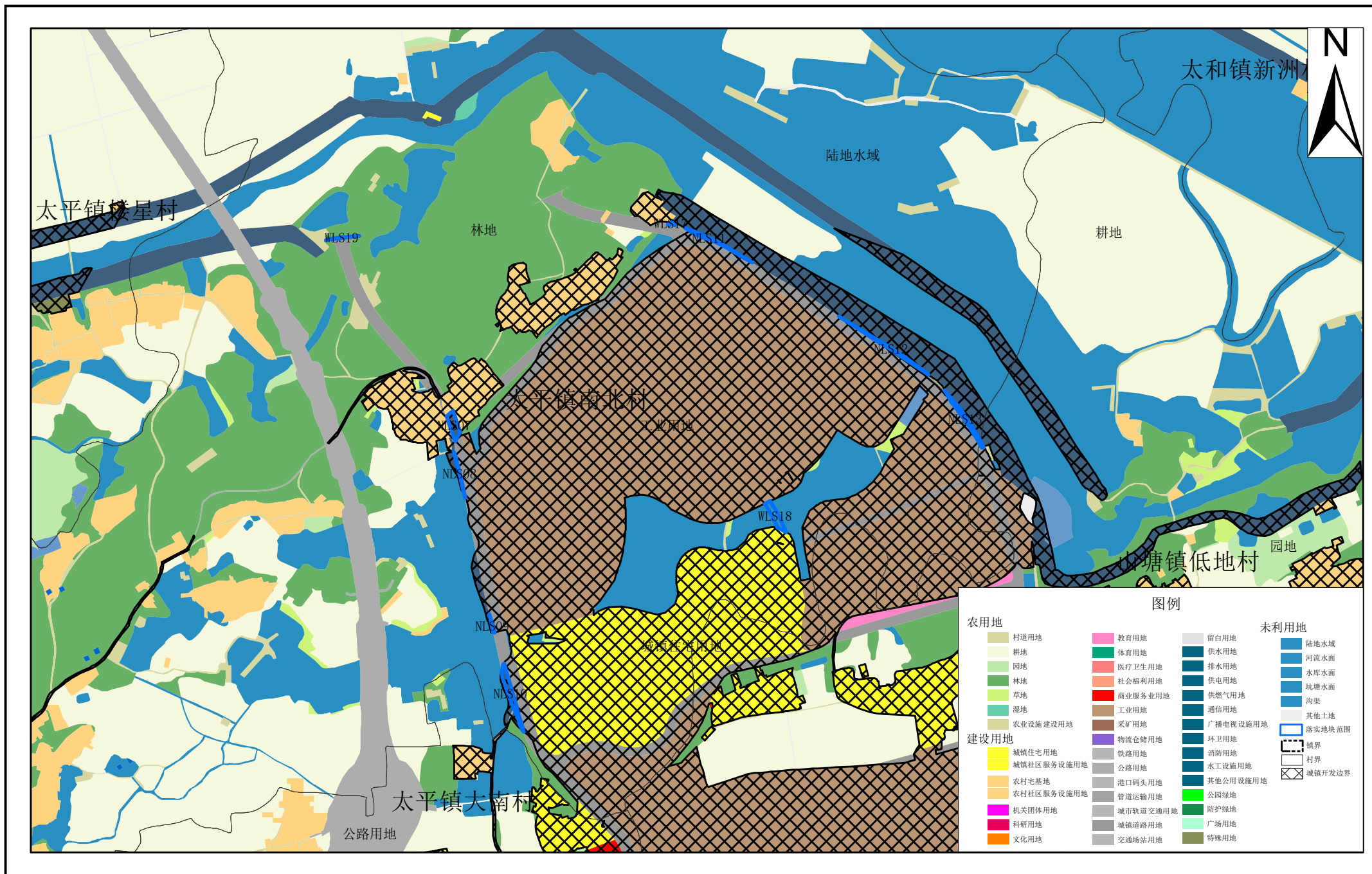
清远市清新区龙颈镇落实后地块土地使用规划局部图 (WLS16)



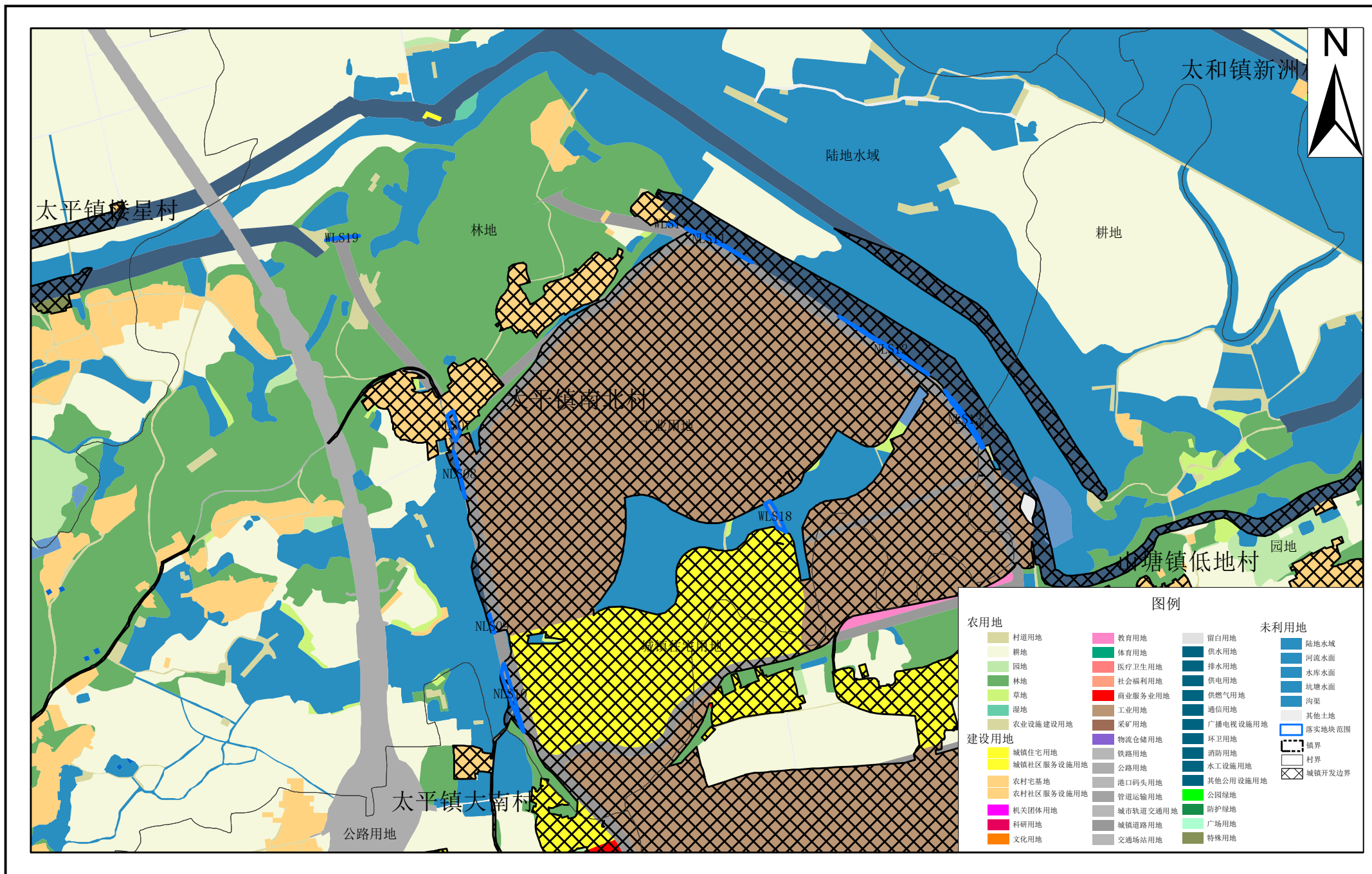
清远市清新区太平镇落实地块卫星影像图 (NLS07-13, WLS17-19)



清远市清新区太平镇落实前地块土地使用规划局部图 (NLS07-13, WLS17-19)



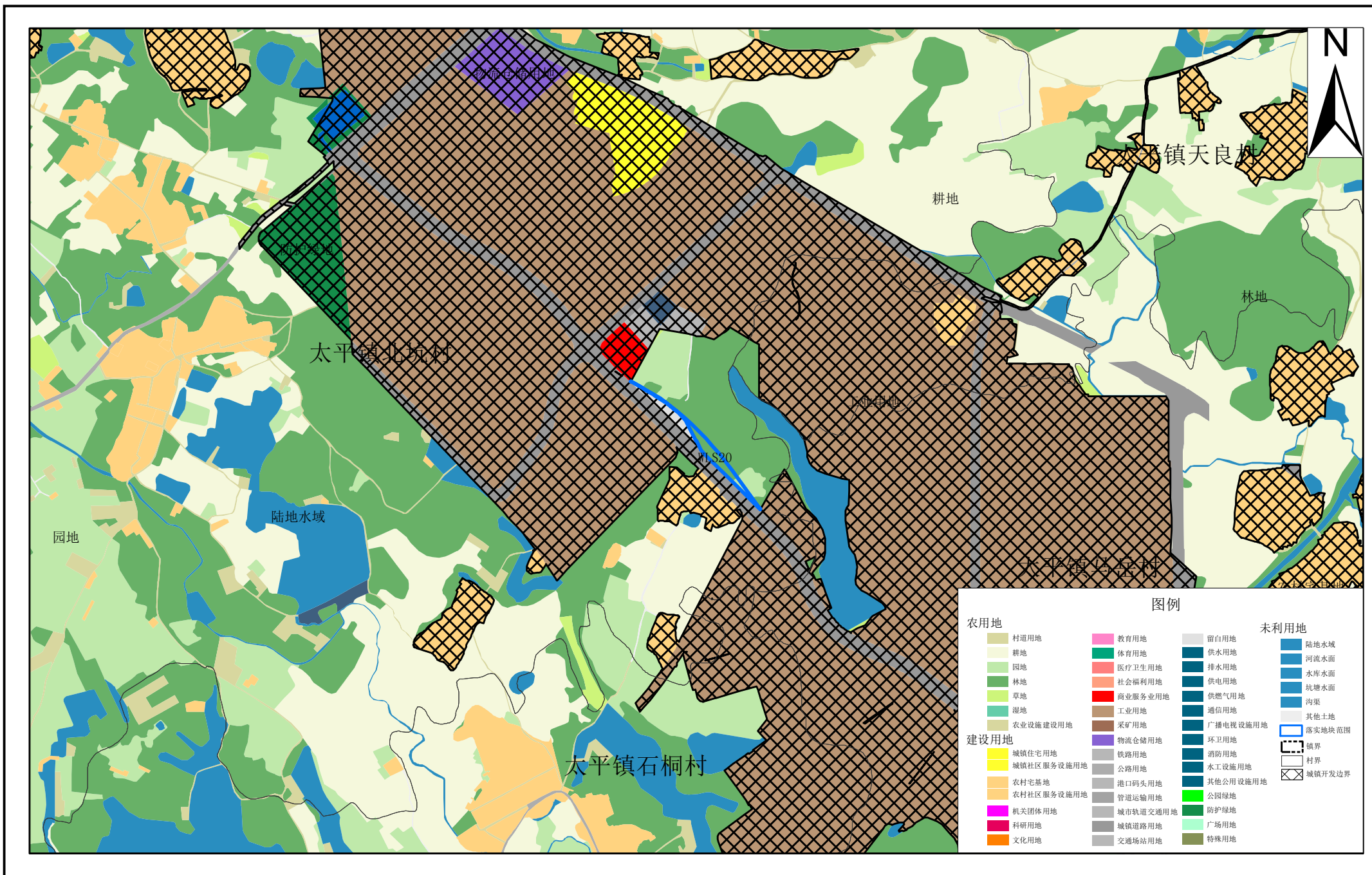
清远市清新区太平镇落实后地块土地使用规划局部图 (NLS07-13, WLS17-19)



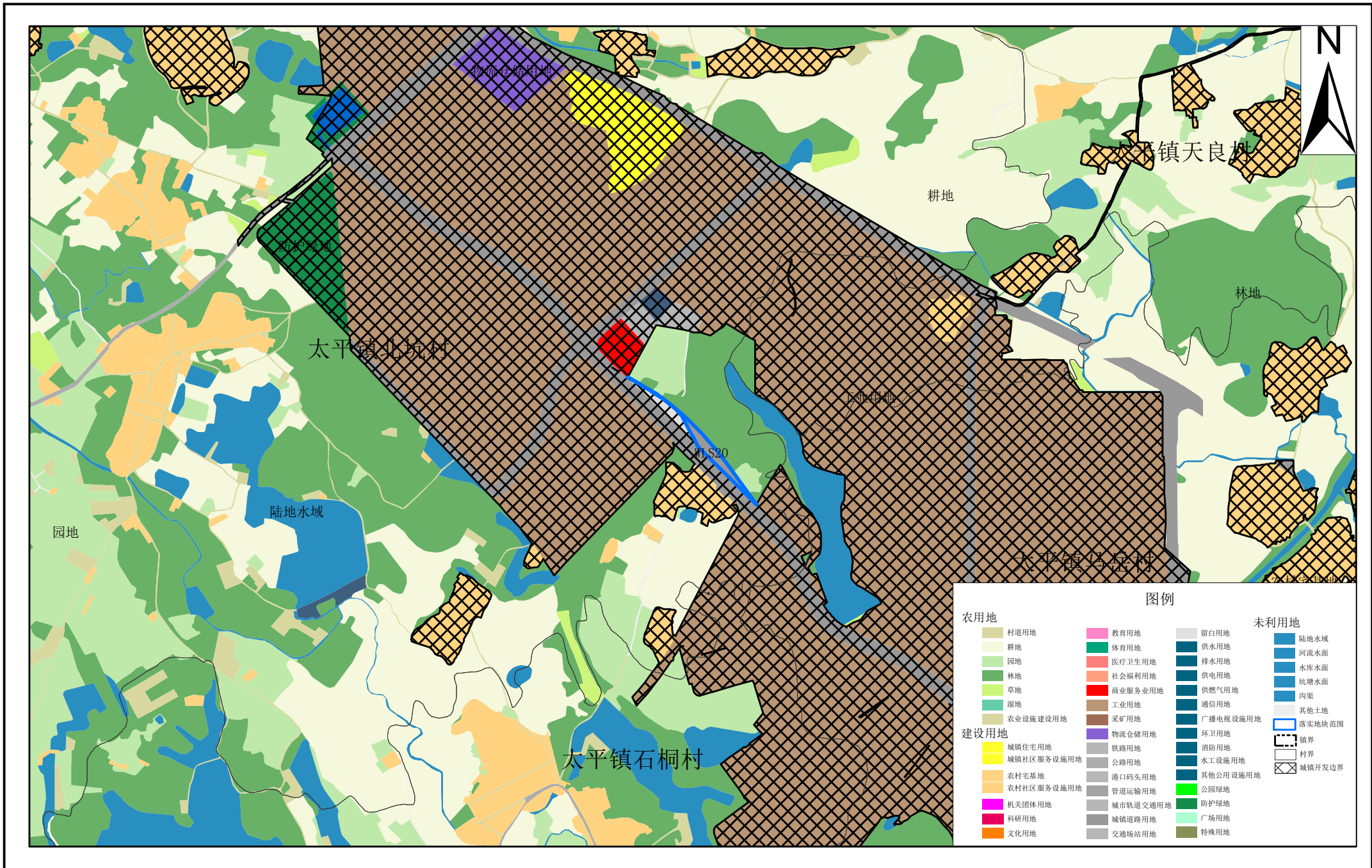
清远市清新区太平镇落实地块卫星影像图（WLS20）



清远市清新区太平镇落实前地块土地使用规划局部图 (WLS20)



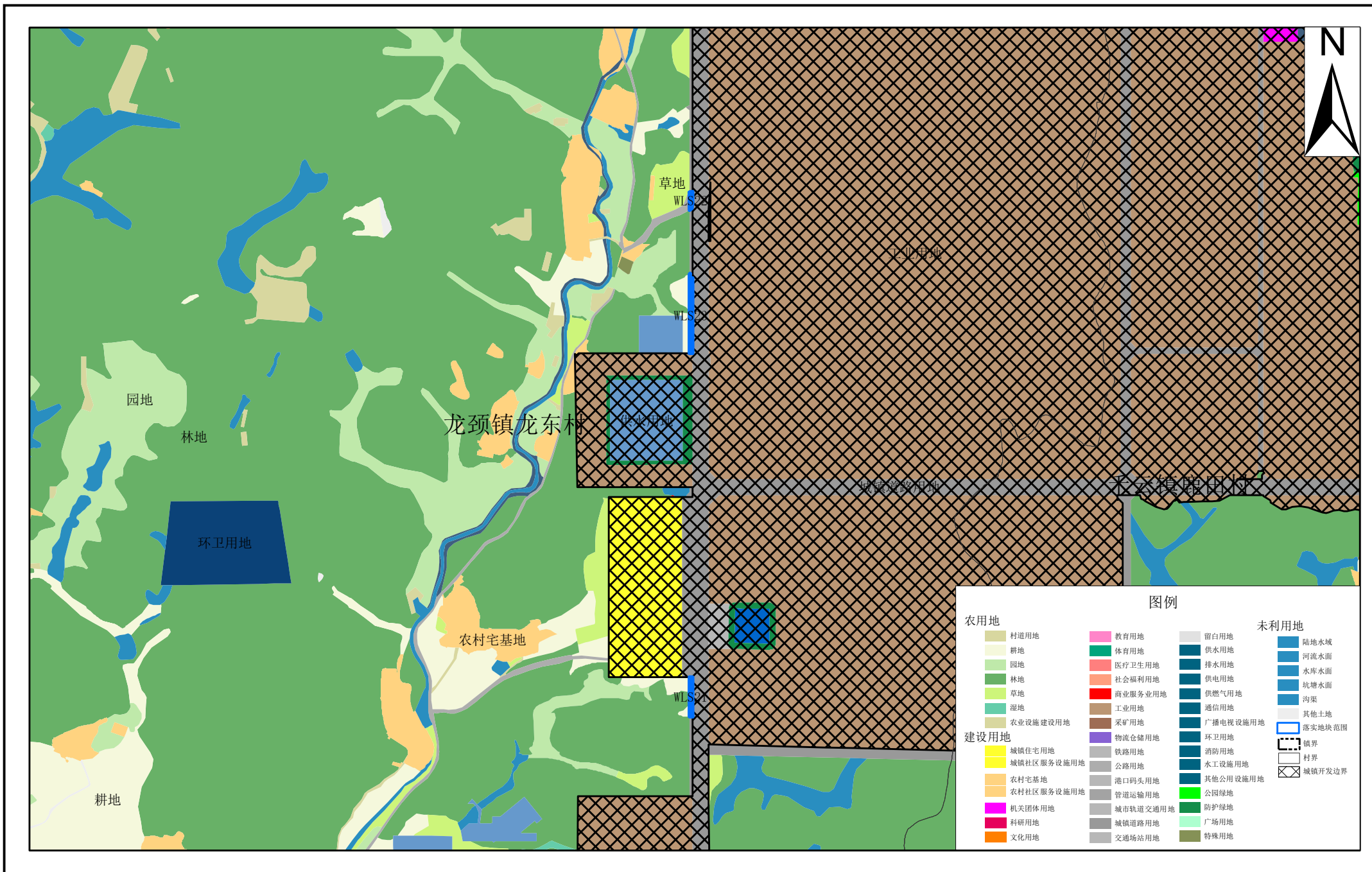
清远市清新区太平镇落实后地块土地使用规划局部图 (WLS20)



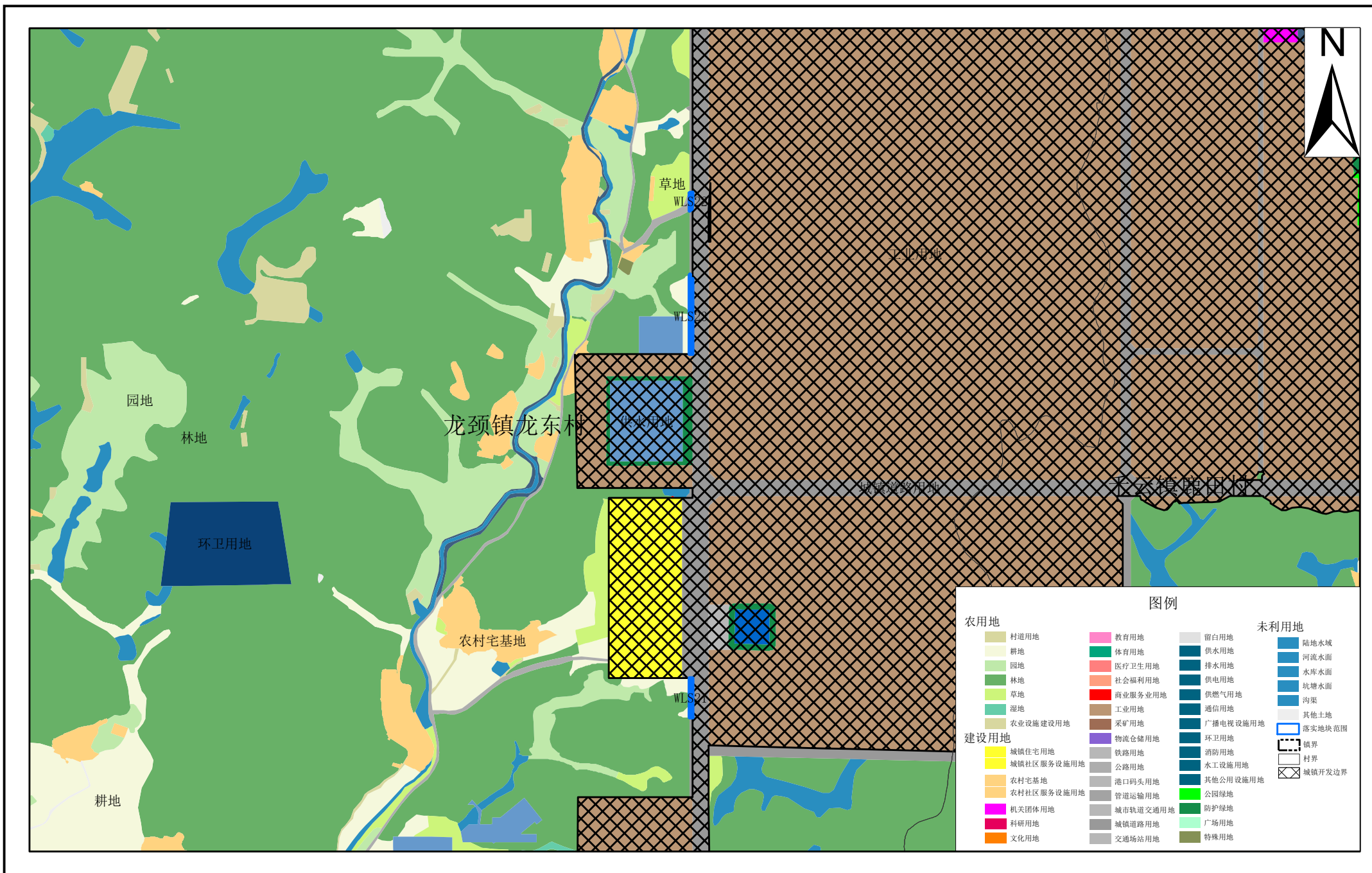
清远市清新区龙颈镇落实地块卫星影像图 (WLS21-23)



清远市清新区龙颈镇落实前地块土地使用规划局部图 (WLS21-23)



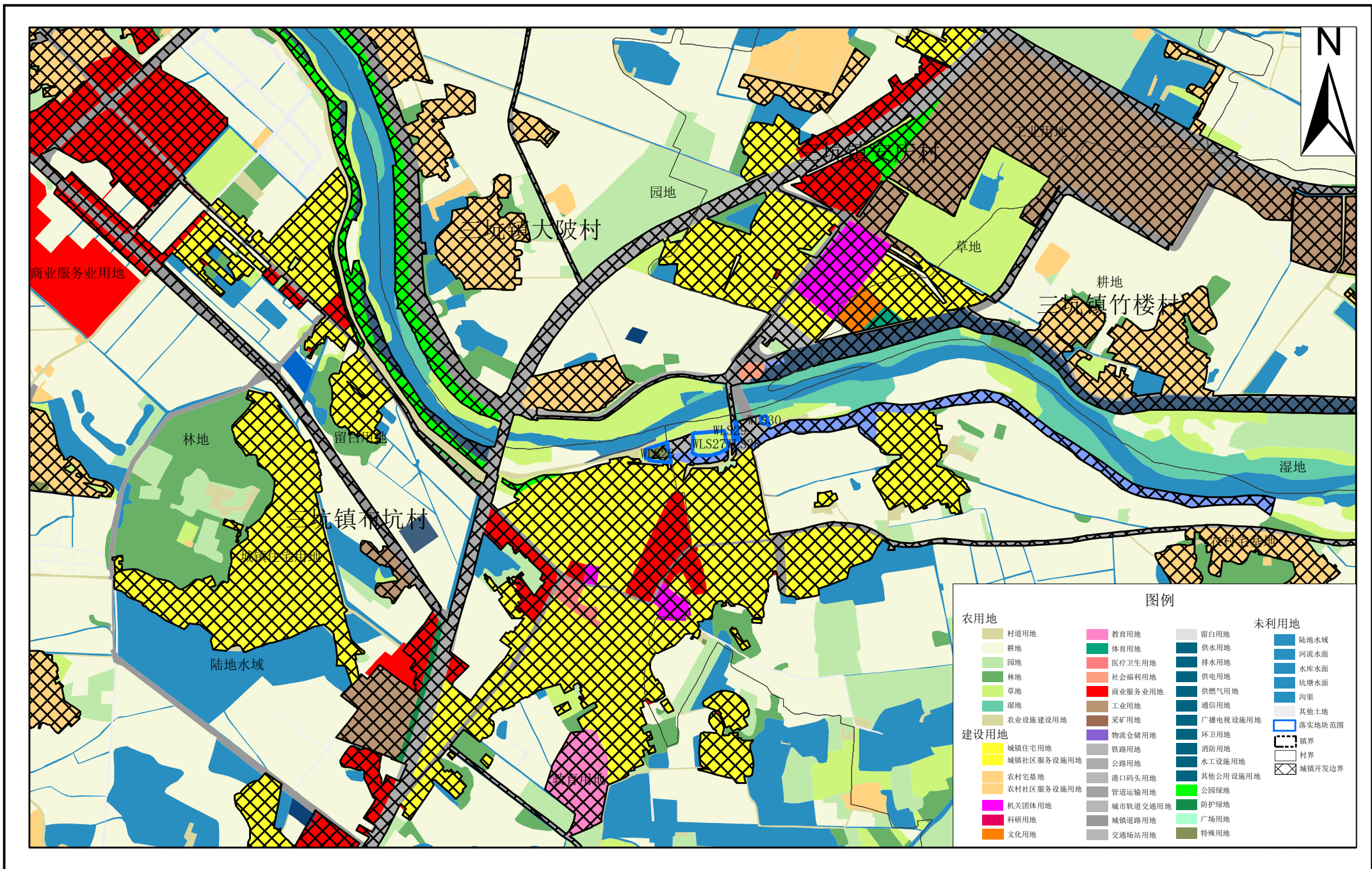
清远市清新区龙颈镇落实后地块土地使用规划局部图 (WLS21-23)



清远市清新区太和镇落实地块卫星影像图 (NLS14-16, WLS25)



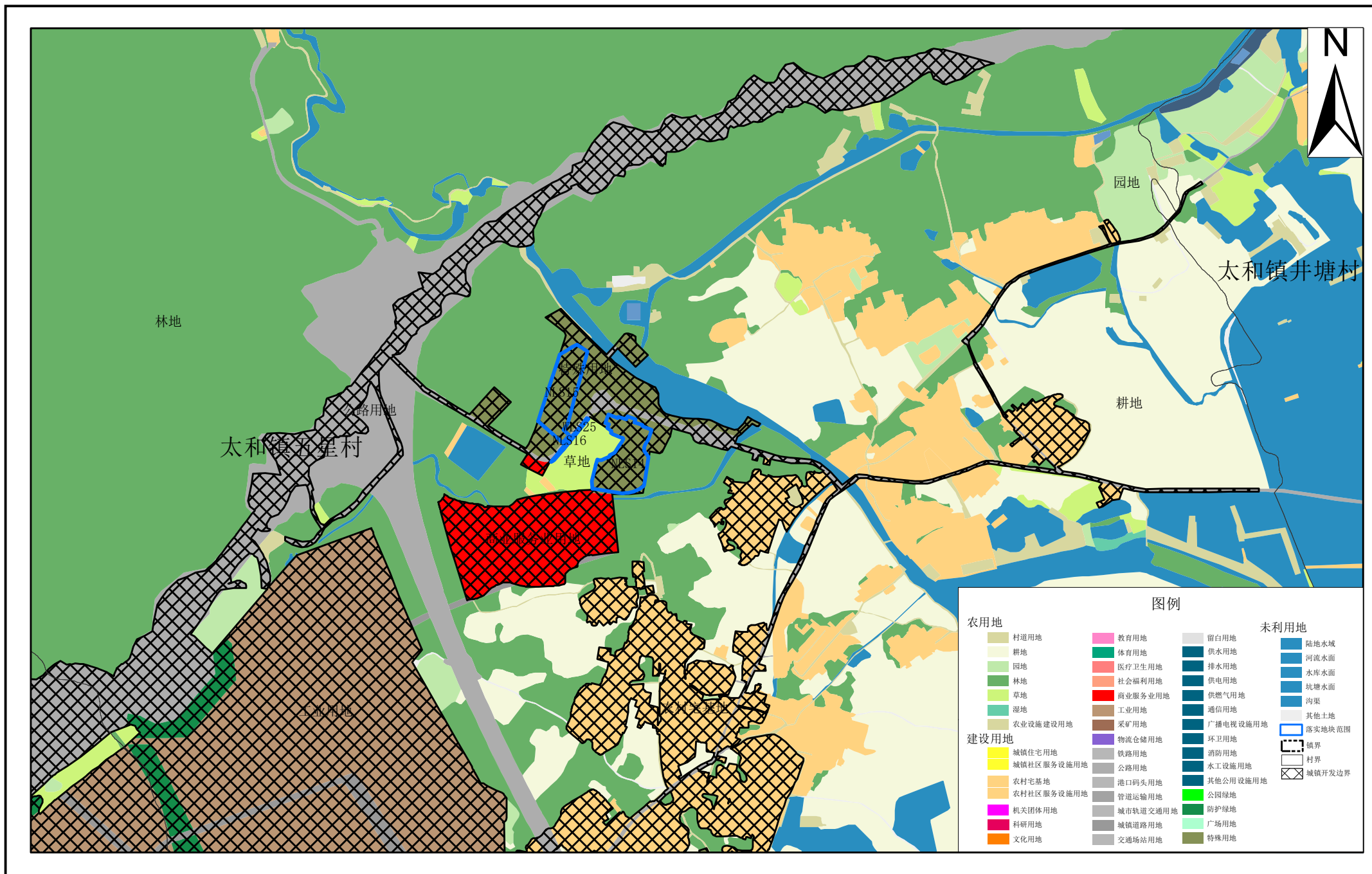
清远市清新区三坑镇落实前地块土地使用规划局部图 (WLS26-30)



清远市清新区三坑镇落实地块卫星影像图（WLS26-30）



清远市清新区太和镇落实前地块土地使用规划局部图 (NLS14-16, WLS25)



清远市清新区太和镇落实后地块土地使用规划局部图 (NLS14-16, WLS25)

